

Comunità energetiche: primi approcci operativi e gestionali per il coinvolgimento delle aziende.

Relatore: Marco Ceruti, Co-founder & Partner Re-Solution Hub



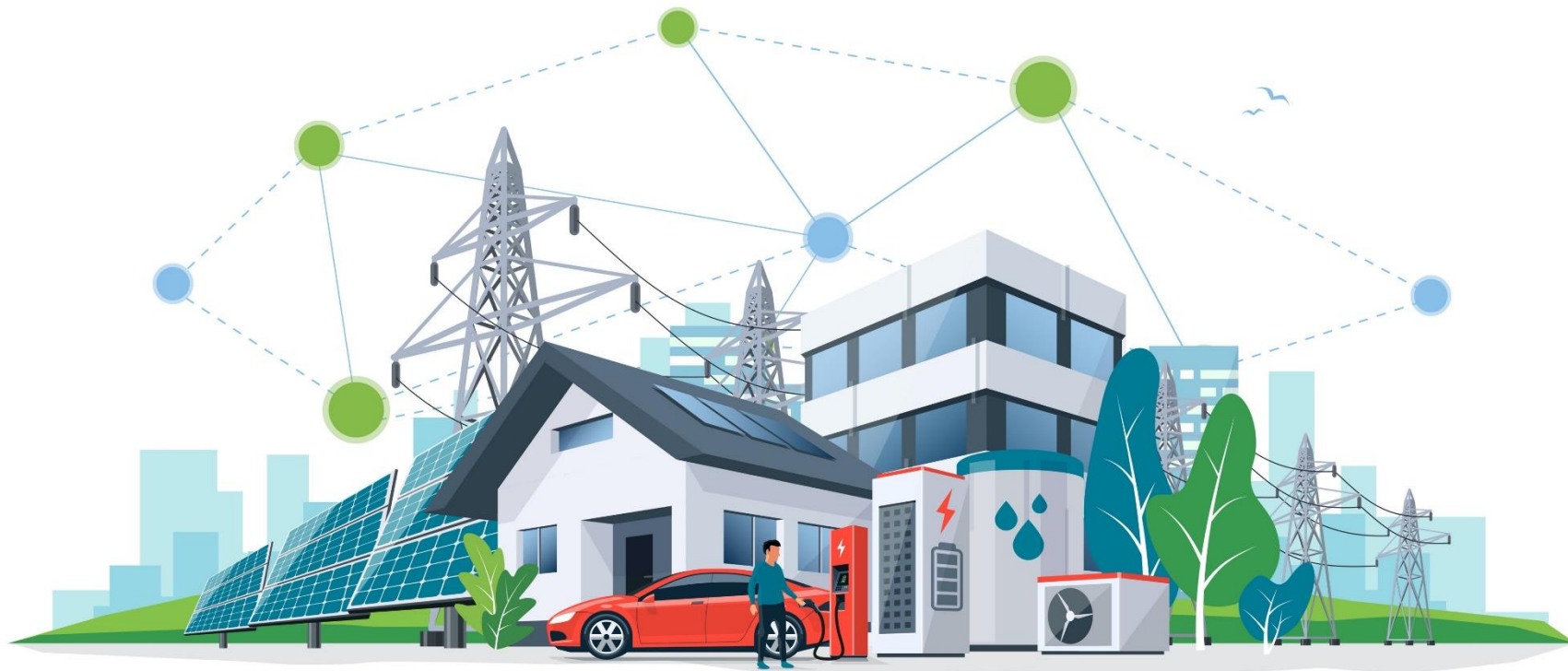
Potere = Energia

Energia = Potere

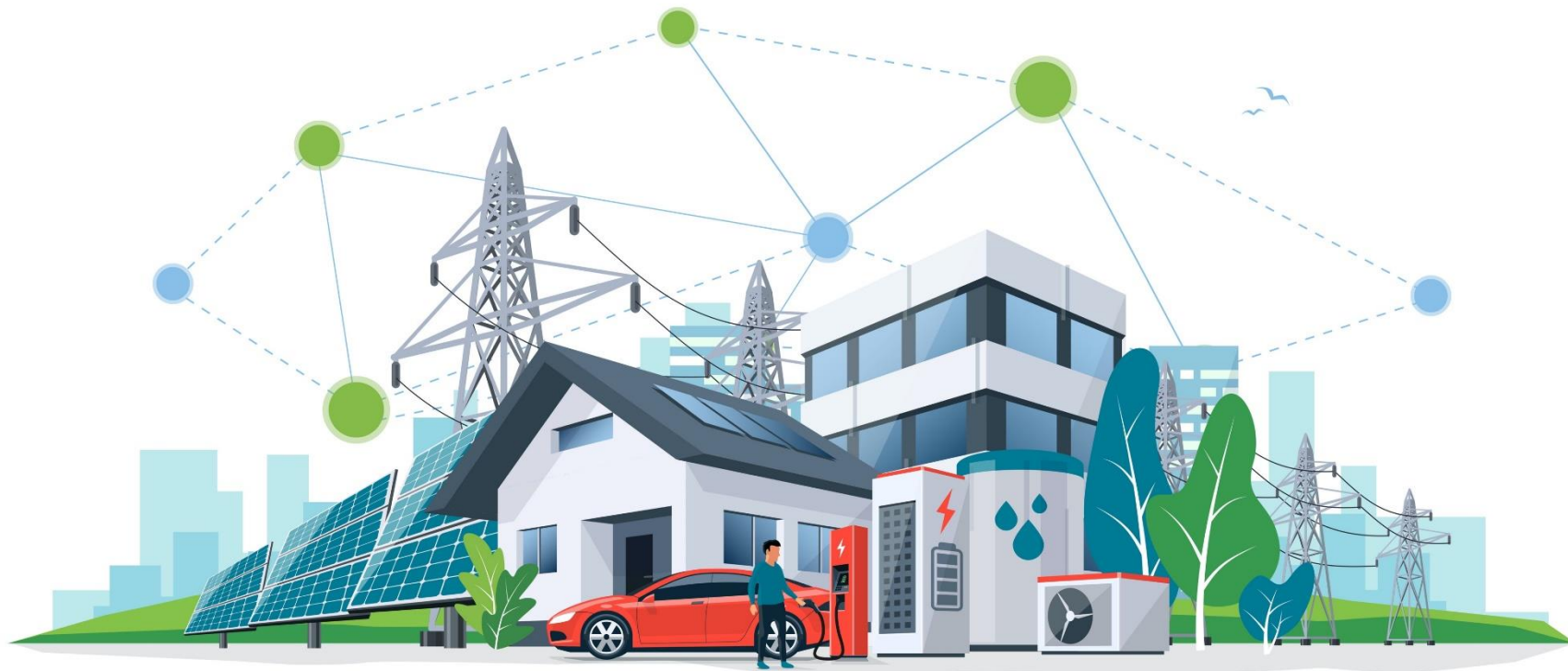
Le **CER** hanno un ruolo centrale nella transizione ad un'economia sostenibile.



Cosa sono le CER e come si diventa Comunità Energetica Rinnovabile?



CERUTI= Comunità Energetica Rinnovabile UTILE



**Non è il classico
castello di sabbia!**



**L'assunto di partenza è
semplice quanto concreto.**

Potere = Energia

Energia = Potere

Quando una cosa è negativa, tienila per te;
quando è positiva, condividila.

OSHO

La **condivisione delle risorse** è l'unico modo
di evolverci tutti verso
un futuro sostenibile e rinnovabile.



**POLLUTING ENERGY
FINITE SOURCES**



**CLEAN ENERGY
RENEWABLE SOURCES**

Qual è la nostra intenzione comune?

Crescere insieme nella
Sostenibilità



Vogliamo disegnare insieme il futuro delle imprese.



Crediamo al valore comune generato da sostenibilità ed
innovazione

**Sono storie di condivisione, sostenibilità
e innovazione che vedono
il nostro Paese protagonista.**

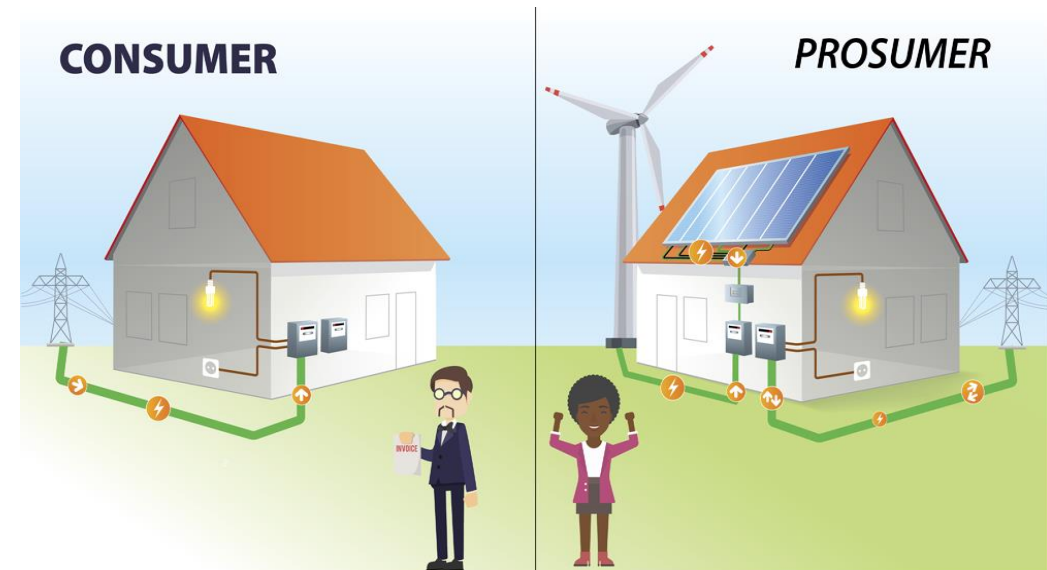
**Società Benefit + Comunità Energetica =
Successo Duraturo**

PROSUMER

Nasce il concetto di **Prosumer**, gli «auto-consumatori di energia rinnovabile che agiscono collettivamente» ed i «clienti attivi consorziati» sono il primo livello di aggregazione, rappresentano una sorta di step intermedio rispetto alle comunità energetiche.

Sono autorizzati a condurre attività che non costituiscano la loro principale attività commerciale o professionale. Inoltre, non vi sono specifiche indicazioni circa lo scopo primario (economico, ambientale o sociale) che le loro attività dovranno avere; si apre perciò la possibilità di creare gruppi di

utenti che si uniscono anche con il solo scopo di raggiungere una maggiore convenienza economica e/o tecnica delle proprie azioni.



Da consumer, **264 milioni** di europei, tra cittadini e aziende, diventeranno **Prosumer** raggiungendo la neutralità climatica nel 2050 con il **45%** di fonti rinnovabili.



Fonte ENEA ott. 2021

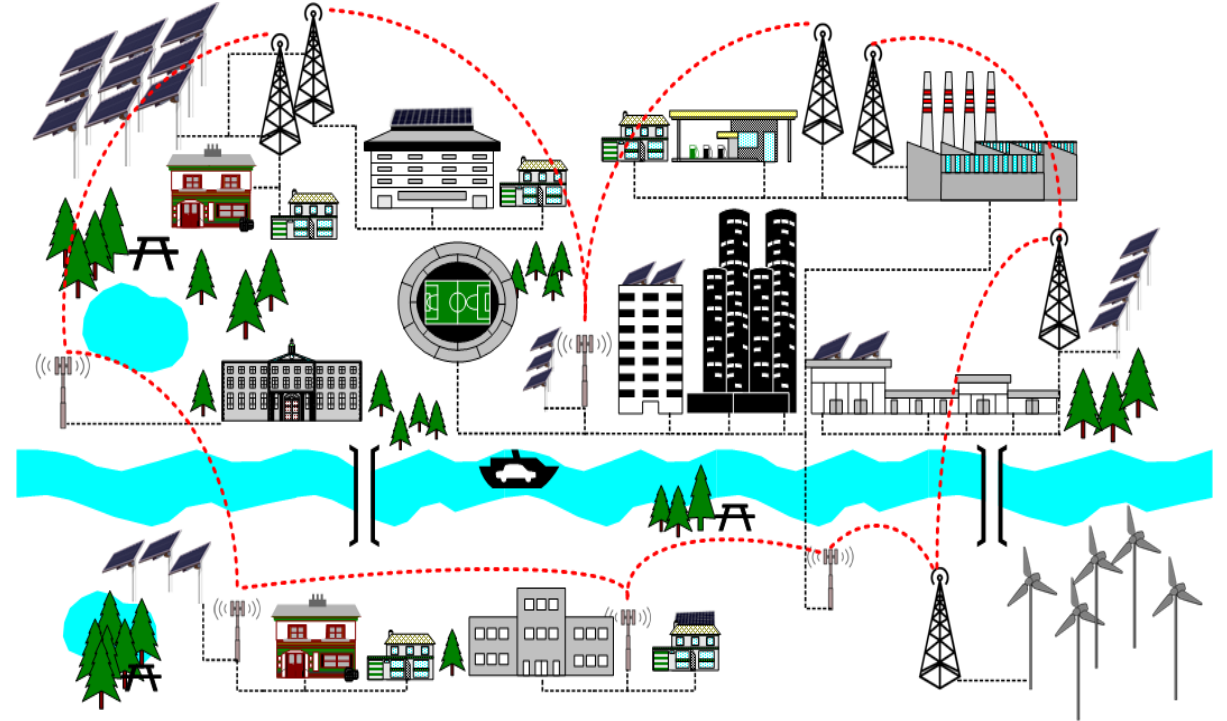
Le comunità energetiche

«**Renewable Energy Community**» e «**Citizen Energy Community**», hanno l'obiettivo principale di fornire benefici ambientali, economici o sociali alle comunità, ai loro azionisti o membri od alle aree locali in cui operano.

Sono enfatizzati gli aspetti sociali e comunitari. Vi è altresì una chiara indicazione su chi possa entrare a far parte delle comunità energetiche ed i membri che vogliono partecipare devono costituirsi come entità giuridica ed agiranno come una singola entità.

Queste due configurazioni di **Comunità Energetica** stimolano la costituzione di una comunità di persone accomunate dall'intento di

generare un impatto positivo sul proprio territorio, attraverso la produzione ed il consumo collettivo di energia. Si aprono nuovi spazi per fornire nuovi servizi.



È un'opportunità?



Ora che conosciamo cosa sono le **Comunità Energetiche**, perché nascono e come viene regolato il loro funzionamento:

- POSSONO RAPPRESENTARE UNA CONCRETA OPPORTUNITÀ?
- PER CHI?
- QUALI BISOGNI POSSONO SODDISFARE?
- QUALI VINCOLI DOVREBBERO ESSERE RIMOSSI?

Consorzio Industriale San Cesareo

La costituzione di una CER per i ha più valenze:

- **Risparmio dei costi** di energia per le aziende che aderiranno alla CER
- **Miglioramento della sostenibilità** a 360° delle aziende con l'opportunità di trasformazione in SB
- **Riduzione dell'impatto ambientale** e delle emissioni di CO2
- **Erogazione di nuovi servizi** a basso impatto ambientale alla comunità
- **Miglioramento dei rapporti** con le comunità del territorio



Consorzio Industriale San Cesareo

Altri vantaggi:

- Essere una delle **prime comunità energetiche italiane**
- Integrazione con i progetti del consorzio già in essere
- **Possibilità di marketing di area**, le aziende partecipanti alla comunità energetica come modello positive di sviluppo del territorio
- **Allineamento alle richieste** delle filiere in cui le aziende operano



Re-Solution HUB SB E WISE-ING SB

Le Comunità
Energetiche di
Wise-Ing
Re-Solution HUB



Abbiamo unito diverse competenze per trovare la migliore soluzione per le aziende.

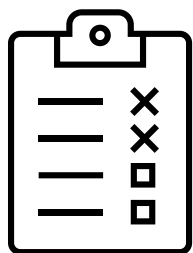


- Sostenibilità (economia circolare – transazione green)
- Innovazione & Industria 4.0
- Finanza Agevolata
- Costruzione comunità energetica

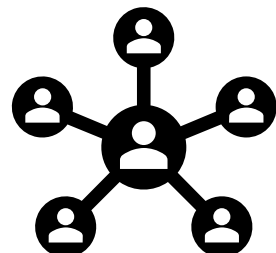


Aziende di eccellenza che guardano al futuro cogliendo le occasioni per migliorare la loro sostenibilità economico-finanziaria, sociale ed ambientale.

Le fasi del progetto



QUESTIONARIO
Aprile - Maggio



EVENTO
Giugno



**SOTTOSCRIZIONE INCARICO
FATTIVITÀ**
Giugno



Nascita della CER

Potere = Energia

Energia = Potere

condivisione, sostenibilità
ed innovazione.

**Società Benefit + Comunità Energetica =
Successo Duraturo**